

dne **19. 7. 2023** od **8:00** do **16:00** hodin

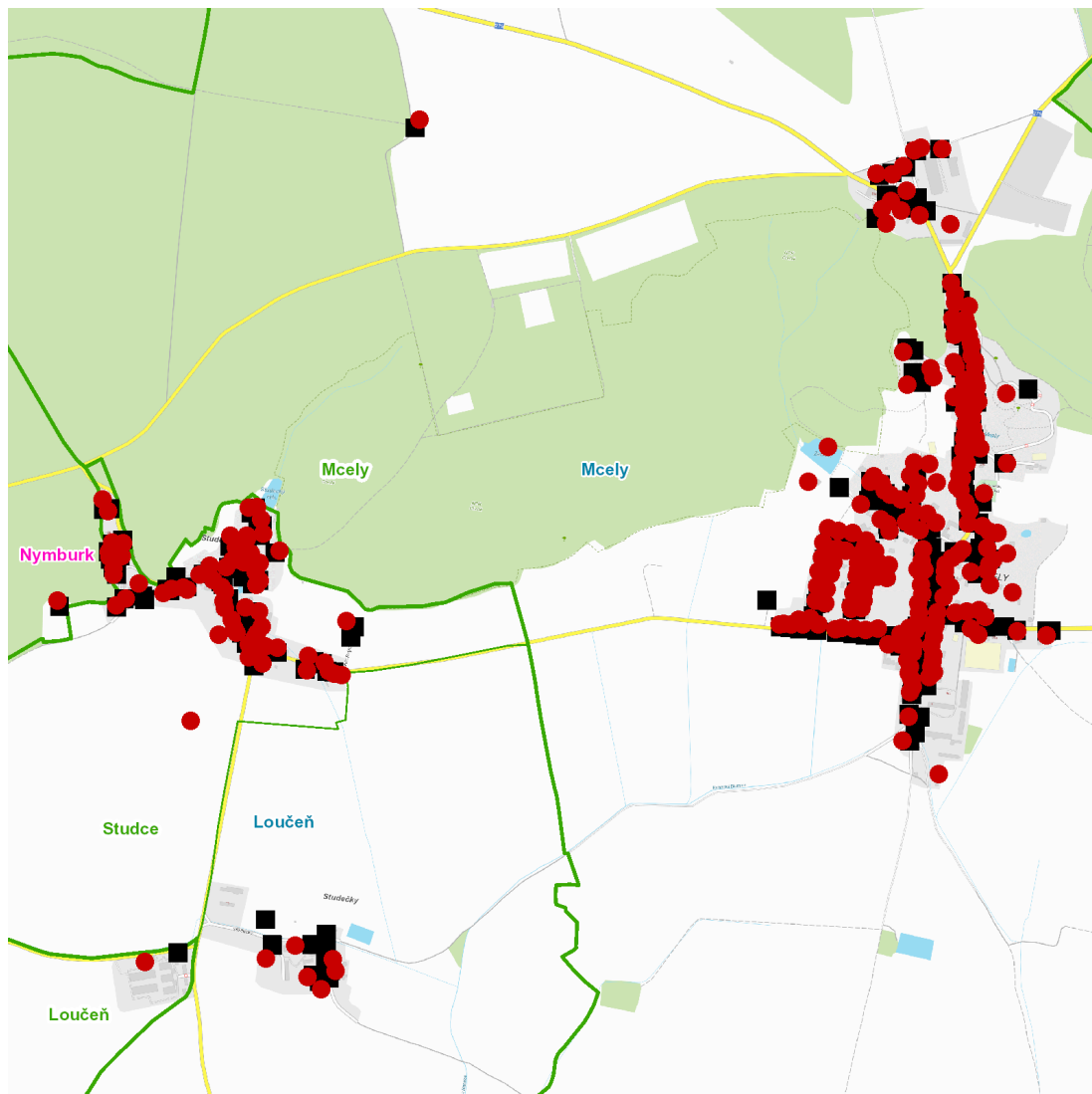
Plánovaná odstávka zahrnuje tyto lokality:**Loučeň (okres Nymburk)**část obce **Loučeň****Strupkova: č. p. 142**část obce **Studce****K Hradišti: č. p. 10, 19, 20, 22, 23, 34****Mcelská: č. p. 30, 33, 52, 55, 57, 59, 61, 62, 64****Na Sychrově: č. p. 8, 9, 11, 31, 37, 38, 44, 46, 48, 49, 50, 53, 63****V Chobotě: č. p. 16, 17, 18, 21, 24, 32, 39, 47****Velkostudecká: č. p. 1-7, 12, 13, 14, 15, 26, 27, 28, 40, 42, 43, 45, 51, 54, 58, 60, 66, 67; č. ev. 69**kat. území **Studce** (kód **686956**): **parcelní č. 24/6, 58/4, 65/2, 104**část obce **Studečky****č. p. 1, 3, 4, 7, 9, 12**kat. území **Loučeň** (kód **686930**): **parcelní č. 432/5****Mcely (okres Nymburk)****č. p. 2-21, 23, 24, 26, 28-39, 41, 42, 44, 45, 46, 48-52, 54, 55, 56, 58-66, 68, 69, 71-77, 79-90, 92, 94-105, 107-112, 114-130, 132, 133, 135, 138, 140, 141, 144, 145, 146, 148-154, 156, 157, 158, 159, 161, 162, 164-195, 197-213, 217, 218, 220, 221, 222, 225, 226, 227, 228, 234, 235**kat. území **Mcely** (kód **692344**): **parcelní č. 16/5, 70/1, 82/1, 83/10, 121, 865/11, 926/1, 1125, 1131/2**

UPOZORNĚNÍ

Dotčené zařízení distribuční soustavy je nutné i v době odstávky považovat za zařízení pod napětím, a proto vás žádáme o dodržení všech zásad bezpečnosti a provedení opatření potřebných k zamezení případných škod na zdraví a majetku. | Provozovatelé výroben elektřiny jsou povinni zajistit přerušení dodávky elektřiny z výroby do vypnutého úseku distribuční soustavy.

NEJDE VÁM ELEKTŘINA...

TIP: Registrujte se zdarma na www.cezdistribuce.cz/sluzba a informace o odstávkách elektřiny budete dostávat e-mailem nebo SMS. U poruch zasíláme SMS s předpokládanou dobou obnovení dodávek. | Aktuální stav dodávek elektřiny na konkrétní adrese zjistíte snadno, rychle a bez registrace na portále **Bez Štávy** (www.bezstavy.cz).

dne 19. 7. 2023 od 8:00 do 16:00 hodin

Orientační mapový podklad odstávkou dotčených lokalit

VYSVĚTLIVKY

- – adresy dotčené odstávkou elektřiny
- – místa připojení k elektrické síti dotčená odstávkou

INFORMACE ZASLÁNA

IDDS: 6sgbyaf (Městys Loučeň)

IDDS: 863bjv8 (Obec Mcery)